

SISTEMA DE INFORMACIÓN GREMIAL – SIG

AÑO 2005

***CÁMARA TÉCNICA DE RIESGOS PROFESIONALES
FASECOLDA***

Accidentes de trabajo

Accidentes de Trabajo por Actividad Económica (2005)

ACTIVIDAD ECONOMICA	No. AT
A. Agricultura, Ganadería, caza y Silvicultura	20.179
B. Pesca	212
C. Explotación de minas y Canteras	4.615
D. Industrias manufactureras	57.507
E. Suministro de Electricidad, Gas y Agua	2.129
F. Construcción	19.213

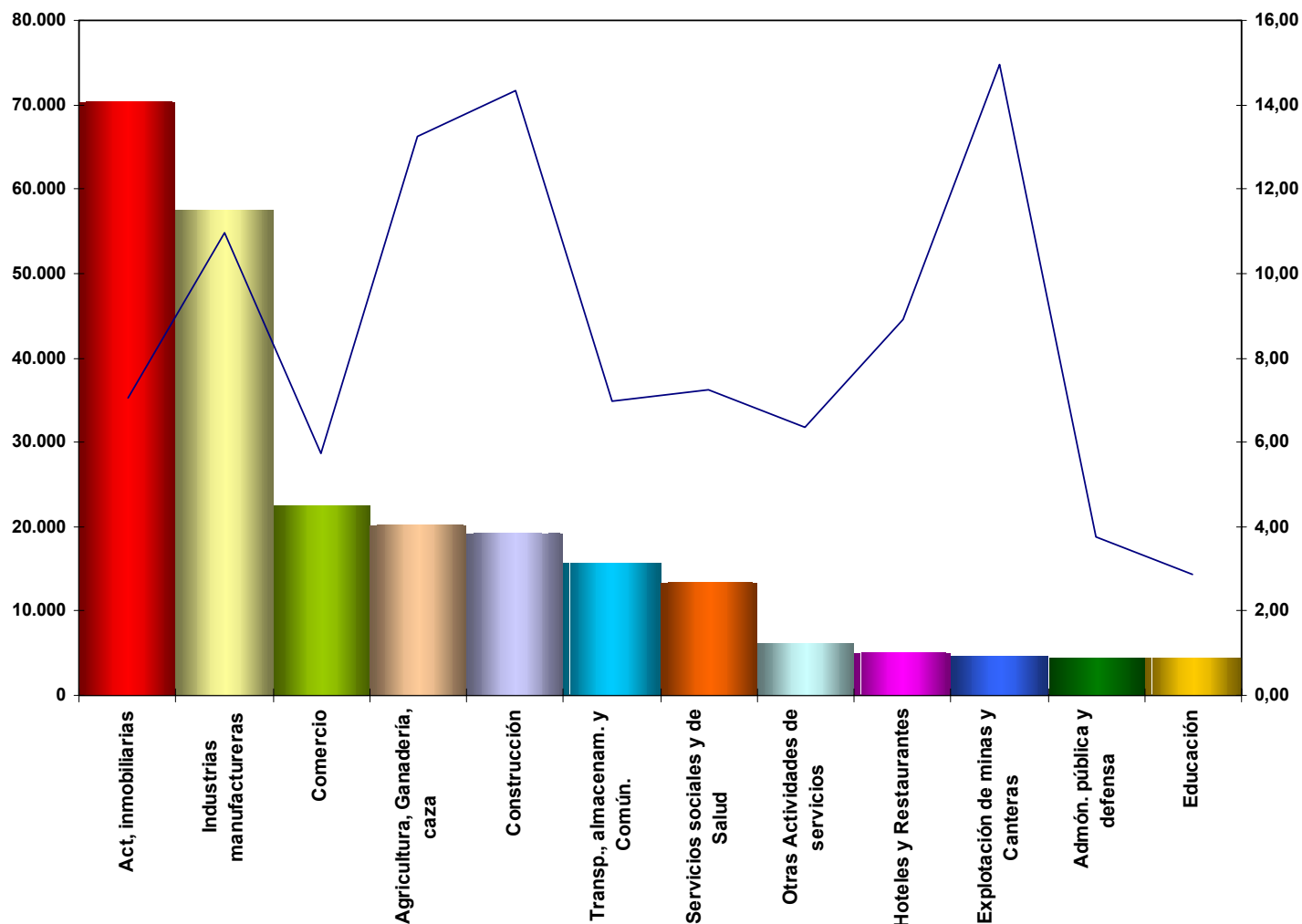
Accidentes de Trabajo por Actividad Económica (2005)

ACTIVIDAD ECONOMICA	No. AT
G. Comercio al por mayor y al por menor; reparación de vehículos automotores, motocicletas, efectos personales y enseres domesticos	22.554
H. Hoteles y Restaurantes	5.037
I. Transporte, almacenamiento y Comunicaciones	15.717
J. Intermediación financiera	2.165
K. Actividades inmobiliarias, empresariales y de alquiler	70.359

Accidentes de Trabajo por Actividad Económica (2005)

ACTIVIDAD ECONOMICA	No. AT
L. Administración pública y defensa; seguridad Social de afiliación obligatoria.	4.377
M. Educación	4.389
N. Servicios sociales y de Salud	13.316
O. Otras Actividades de servicios comunitarios, sociales y personales	6.217
P. Hogares Privados con servicio doméstico	123
Q. Organizaciones y órganos extraterritoriales.	24
TOTAL	248.264

Accidentes de Trabajo por Actividad Económica (2005)



Accidentes de Trabajo por Distribución Geográfica (2005)

DEPARTAMENTO	No. AT
1 AMAZONAS	35
2 ANTIOQUIA	44.350
3 ARAUCA	69
4 ATLANTICO	14.355
5 BOGOTA D. C.	88.971
6 BOLIVAR	6.572
7 BOYACA	928
8 CALDAS	4.267
9 CAQUETA	86
10 CASANARE	211

Accidentes de Trabajo por Distribución Geográfica (2005)

DEPARTAMENTO	No. AT
11 CAUCA	1.989
12 CESAR	814
13 CHOCO	19
14 CORDOBA	1.263
15 CUNDINAMARCA	8.886
16 GUAINIA	3
17 GUAJIRA	83
18 GUAVIARE	70
19 HUILA	694

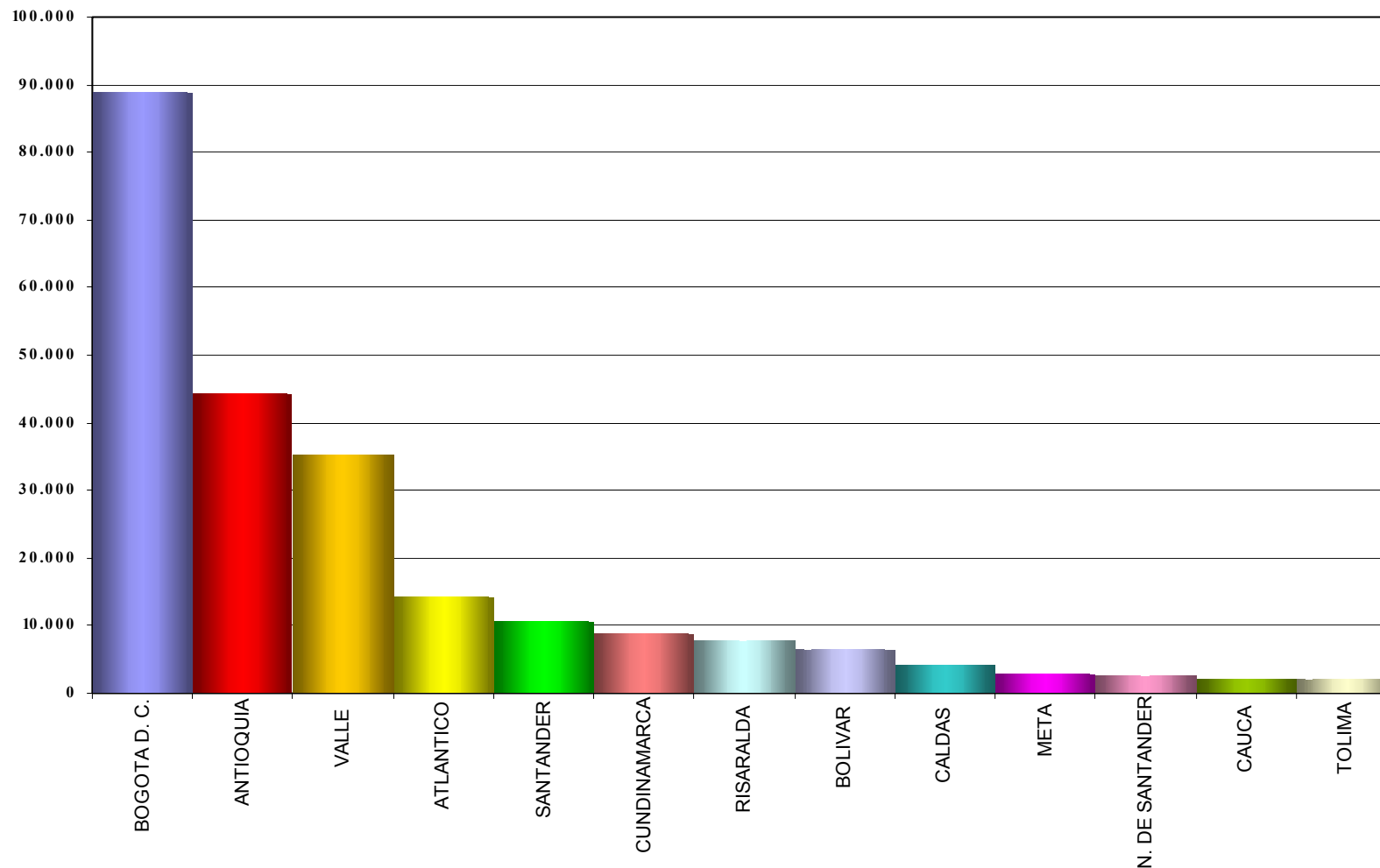
Accidentes de Trabajo por Distribución Geográfica (2005)

DEPARTAMENTO	No. AT
20 MAGDALENA	1.451
21 META	2.781
22 NARIÑO	625
23 NORTE DE SANTANDER	2.696
24 PUTUMAYO	26
25 QUINDIO	1.495
26 RISARALDA	7.800
27 SAN ANDRES Y PROV.	34
28 SANTANDER	10.669
29 SUCRE	209
30 TOLIMA	2.034

Accidentes de Trabajo por Distribución Geográfica (2005)

DEPARTAMENTO	No. AT
31 VALLE	35.176
32 VAUPES	2
33 VICHADA	8
TOTAL	248.264

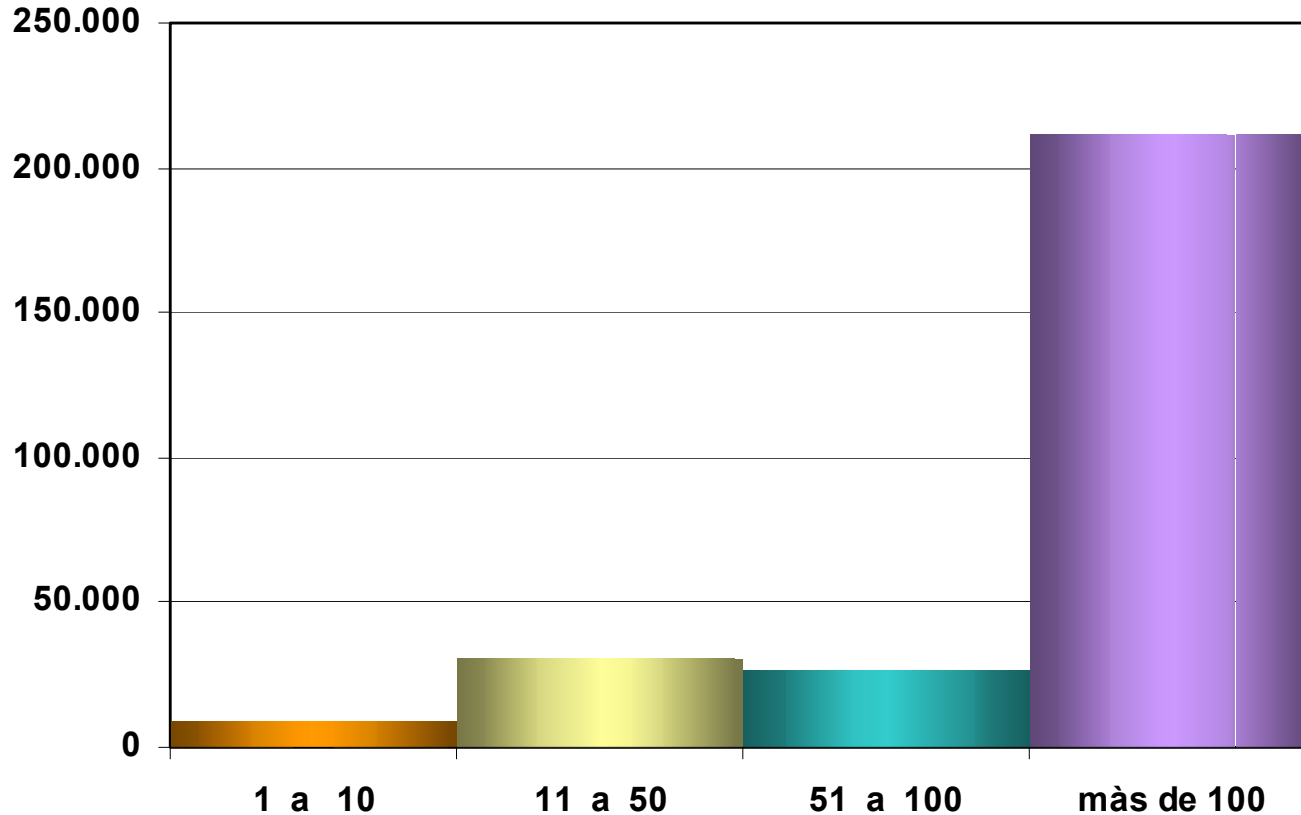
AT vs. Tasa x100 por Distribución Geográfica (2005)



Distribución de los AT según el Tamaño de la Empresa (2005)

TAMAÑO DE LA EMPRESA	No. AT
1 a 10	8.713
11 a 50	30.680
51 a 100	26.336
màs de 100	211.802
Sin Información	10.858
TOTAL	288.389

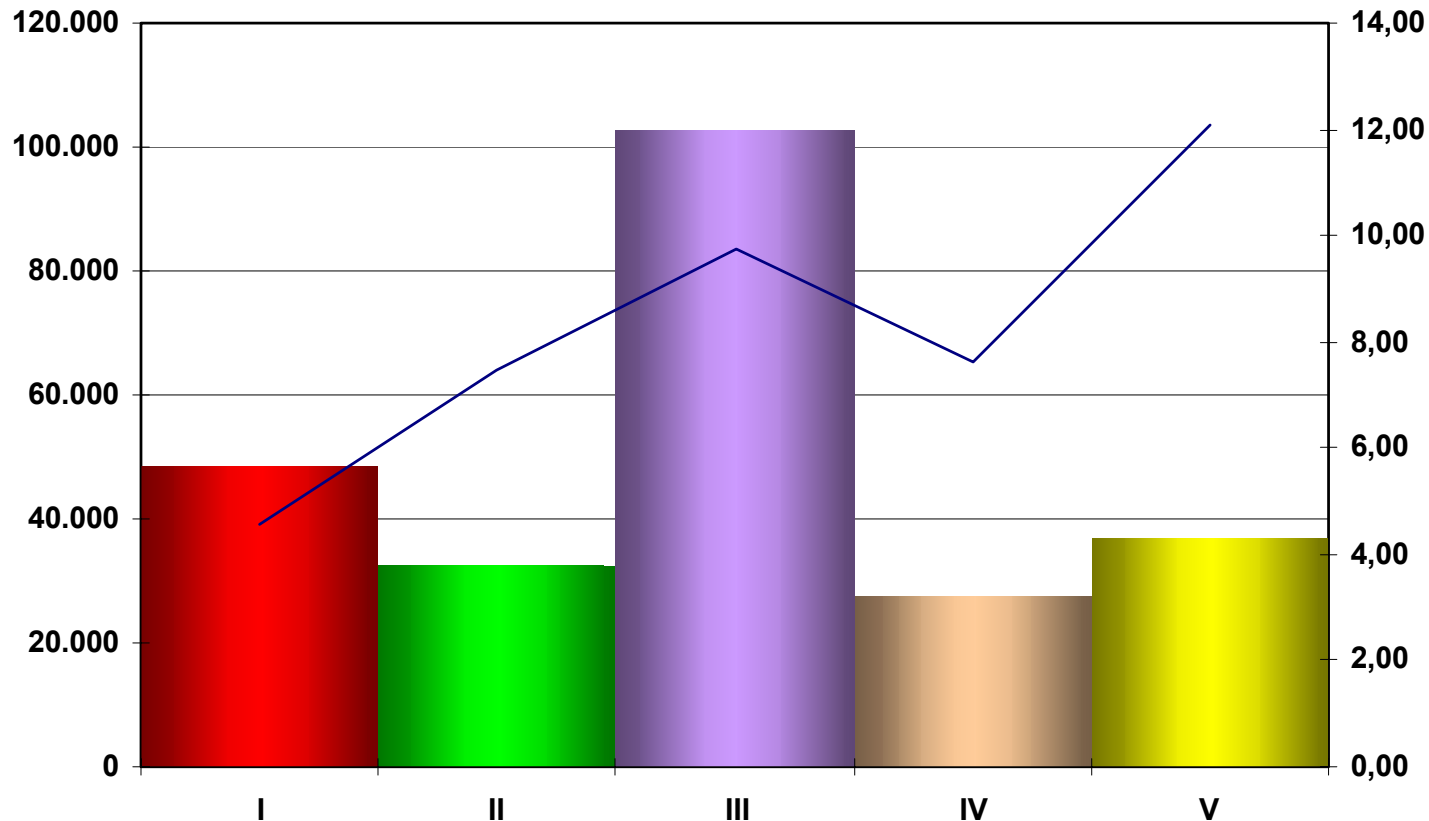
Distribución de los AT según el Tamaño de la Empresa (2005)



Distribución de los AT según Clase de Riesgo (2005)

CLASE DE RIESGO	No. Acc. Trabajo
I	48.448
II	32.345
III	102.506
IV	27.392
V	36.681
Sin Información	892
TOTAL	248.264

AT vs. Tasa x 100 según Clase de Riesgo (2005)



Distribución de los AT según Rangos de Edad (2005)

EDAD (Años)	No. Acc. Trabajo	
	Hombres	Mujeres
14 a 18	1.295	587
19 a 24	25.742	8.948
25 a 29	26.898	9.878
30 a 34	22.394	8.549
35 a 39	21.189	8.400
40 a 44	15.459	6.761
45 a 49	9.271	4.501
50 a 54	5.429	2.672
55 a 59	2.798	927
60 o más	3.675	1.998
Sin Información	45.974	14.919
TOTAL	180.124	68.140

Distribución de los AT según Rangos de Edad (2005)

