



SEGUIMIENTO A LA PRECISIÓN DE “LA GUÍA” DE PRECIOS

PRIMER SEGUIMIENTO 2009

GUIA 155 – Julio

Bogotá, Octubre 29 de 2009

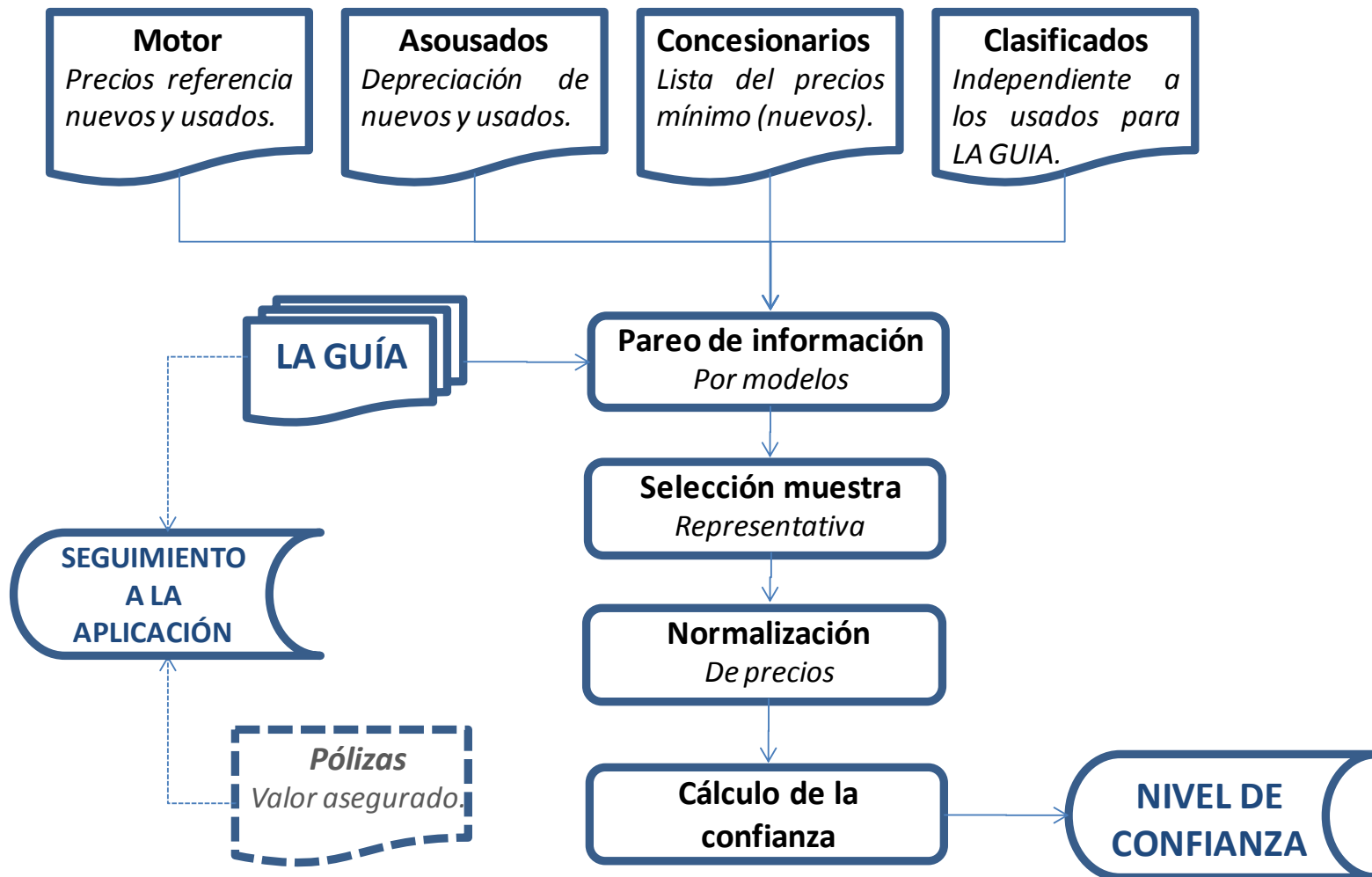
OBJETIVO

Aplicar de manera semestral la metodología diseñada por Econometría S.A. para verificar y validar los órdenes de magnitud de los precios publicados en LA GUIA y emitir un concepto sobre el nivel de confianza que ofrecen los precios contenidos en ella.

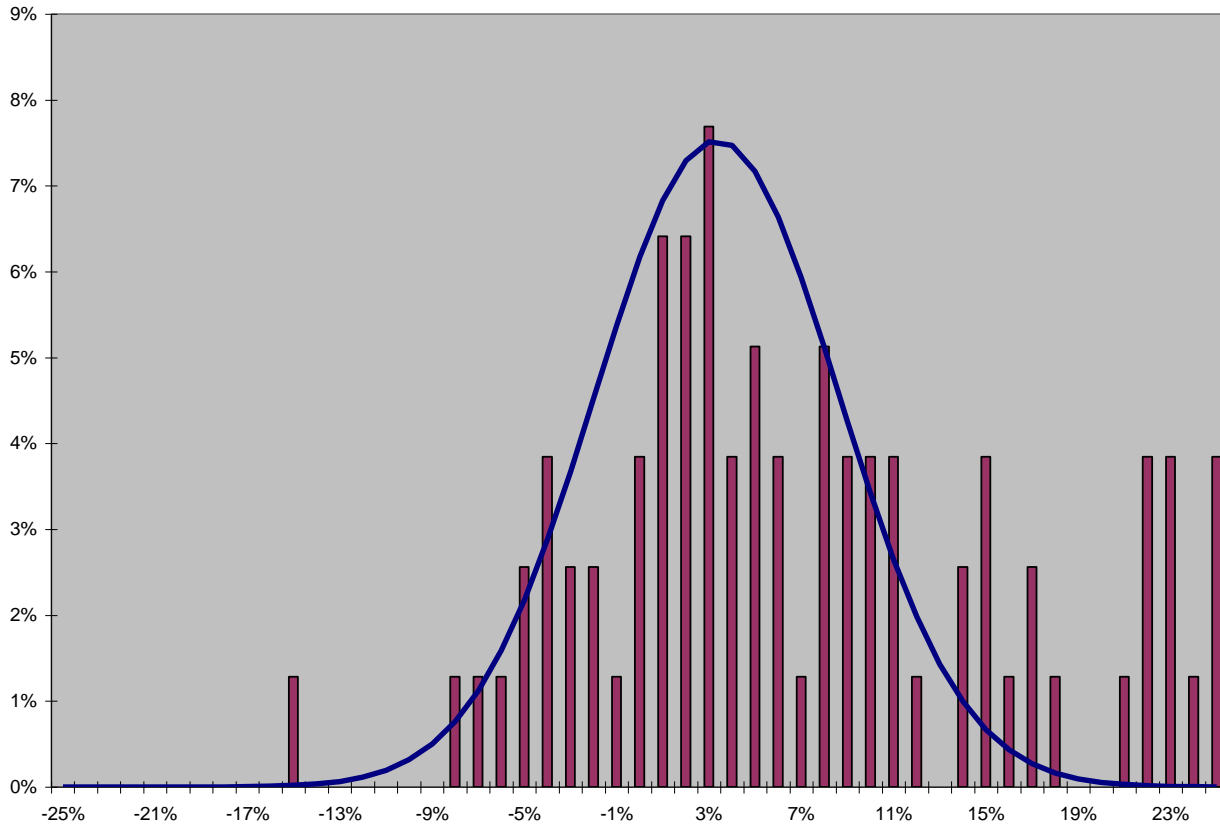
CONTENIDO

1. Metodología.
2. Resultados 2008.
3. Precios de referencia y muestra.
4. Resultados julio 2009
5. Conclusiones

1. METODOLOGÍA PARA MEDIR EL NIVEL DE CONFIANZA DE LA GUÍA



2. RESULTADOS 2008



- ❑ Los valores de La Guía tienden a ser 3% mayores a los de las fuentes.
- ❑ Con un 95% de confianza el 80% de los valores de La Guía se encuentran a menos del 14% de distancia del precio de referencia.

2. RESULTADOS 2008

CUALIFICACIÓN DE LA PRECISIÓN:

80% de los precios se encuentran, de las referencias a menos de:

MUY ALTA 10% de distancia

ALTA 15% de distancia

MEDIA 20% de distancia

BAJA 25% de distancia

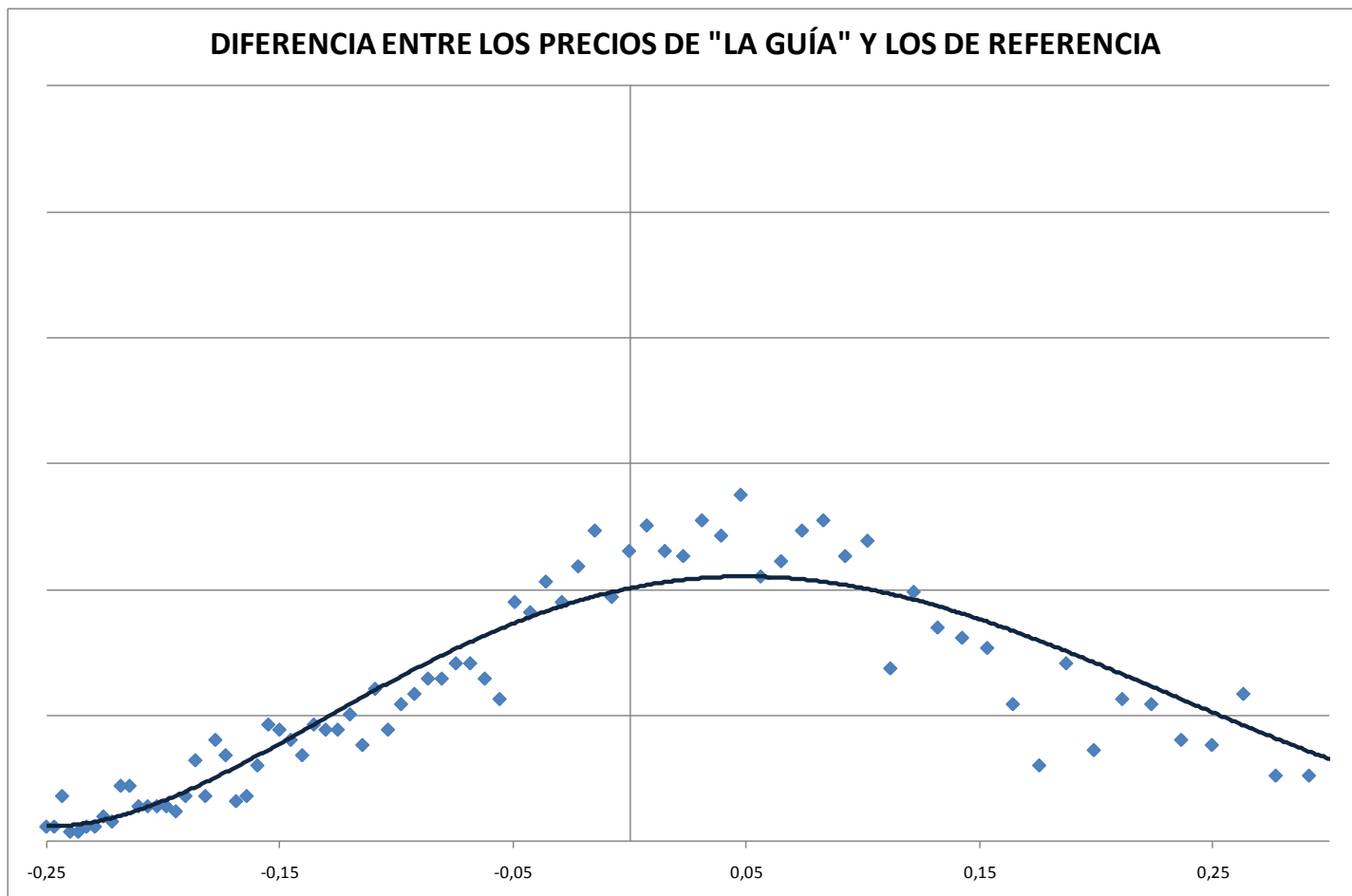
CONCLUSIÓN 2008:

LA CONFIANZA QUE OFRECEN LOS PRECIOS PUBLICADOS EN “LA GUÍA” DE FASECOLDA ES ALTA.

3. PRECIOS DE REFERENCIA UTILIZADOS PARA EL SEGUIMIENTO

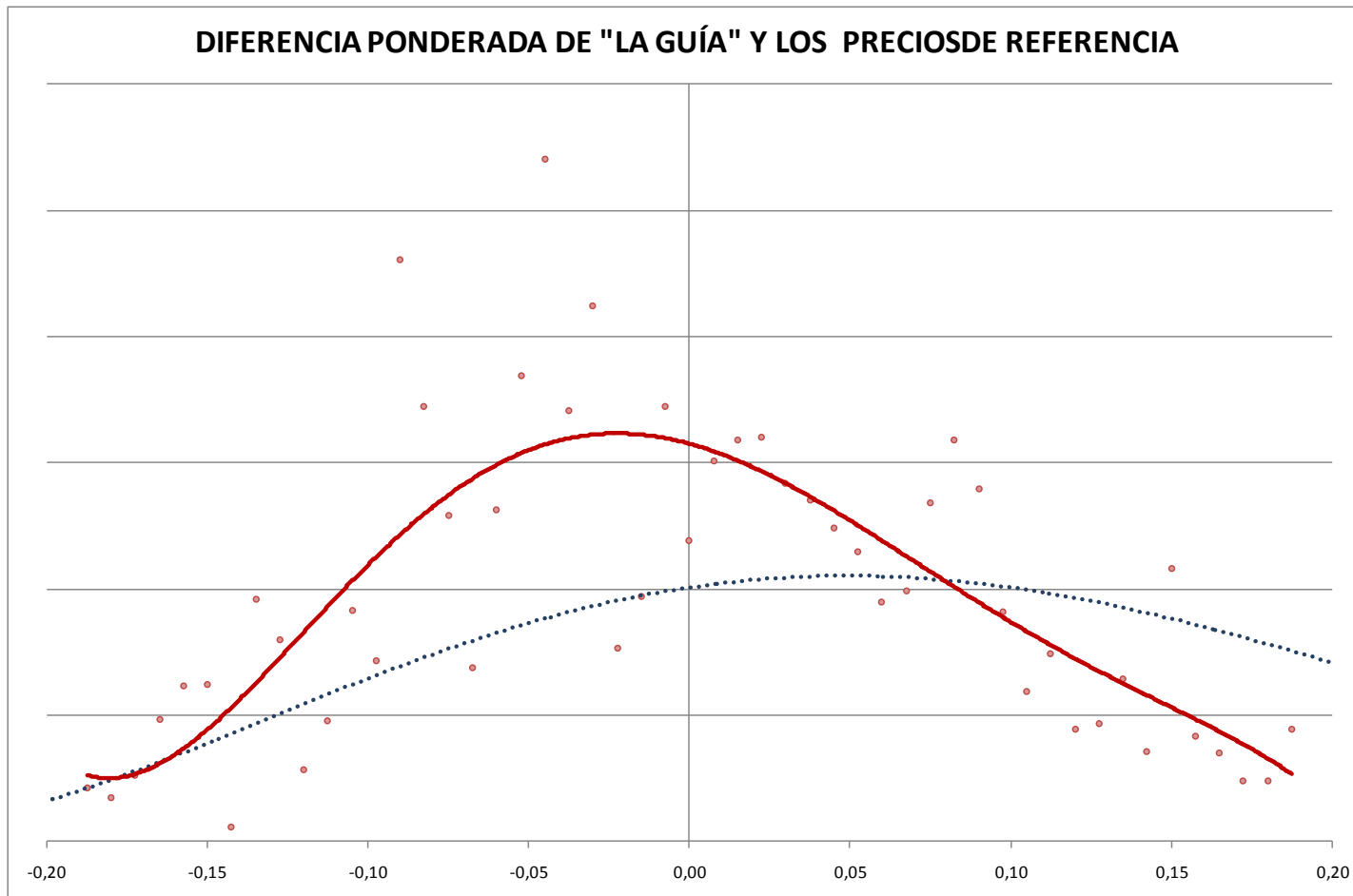
<u>Fuente</u>	<u>Referencias</u>	<u>Muestra</u>
Revista Motor 492 y 493	12.801	6.929 (54%)
Asousados julio	3.761	2.036 (54%)
Publimotos	1.076	291 (27%)
Lista de Precios (nuevos)	836	226 (27%)
Clasificados	8.205	1.110 (14%)
Total	26.679	10.593 (40%)

4. RESULTADOS JULIO 2009



- ❑ Los valores de La Guía tienden a ser 2.2% menores a las fuentes.
- ❑ El 80% de los valores de La Guía se encuentran a menos del 14.3% de distancia del precio de referencia.

4. RESULTADOS JULIO 2009



- ❑ Los valores de La Guía, ponderados según los vehículos más asegurados, tienden a ser 0.4% mayores a las fuentes.
- ❑ El 80% de los valores ponderados de La Guía se encuentran a menos del 11.2% de distancia del precio de referencia.

4. RESULTADOS JULIO 2009

- ❑ *LA CONFIANZA QUE OFRECEN LOS PRECIOS PUBLICADOS EN “LA GUÍA” DE FASECOLDA MANTIENE SU CALIFICACIÓN DE ALTA.*
- ❑ Los valores de La Guía mantienen la precisión medida el año pasado, pasado, 80% de los precios se encuentran a una distancia no mayor al 14.4% de las fuentes de comparación.
- ❑ Los precios de La Guía son 3% menores de los de referencia, el año pasado eran 2% mayores.
- ❑ *CUANDO LA COMPARACIÓN SE HACE PONDERANDO POR EL NÚMERO DE VEHÍCULOS ASEGURADOS LA PRECISIÓN AUMENTA A 11.2% Y EL VALOR SE AJUSTA MEJOR CON LAS FUENTES, SON 4% MAYORES.*

SEGUIMIENTO A LA PRECISIÓN DE “LA GUÍA” DE PRECIOS

PRIMER SEGUIMIENTO 2009

GUIA 155 – Julio

